

Appello a segnalare avvistamenti di cimice asiatica

Conoscenze sulla biologia, diffusione e comportamento della cimice asiatica sul territorio altoatesino sono necessarie ai fini di elaborare strategie di contenimento adeguate alla situazione locale.

Il Centro di Consulenza per la frutticoltura e viticoltura, il servizio fitosanitario di Bolzano, il Centro di Consulenza per l'agricoltura montana BRING e il Centro di Sperimentazione Laimburg monitorano la presenza e l'espansione del parassita in Alto Adige. Questa cimice invasiva si distingue per l'elevato numero di piante ospiti e la grande mobilità

in particolare degli adulti e induce a movimenti delle cimici asiatiche da vegetazione spontanea a colture agricole e viceversa. L'ambiente prossimo agli impianti frutticoli può influire sullo sviluppo delle popolazioni dell'insetto in maniera diversificata. Segnalazioni di avvistamenti da parte degli agricoltori sono di fondamentale importanza, ai fini di raccogliere il maggior numero possibile di osservazioni dai diversi comprensori.

Questi dati ci aiutano a capire l'influen-



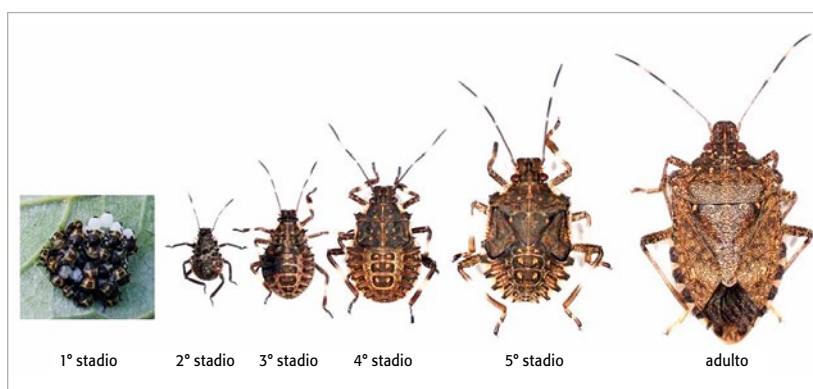
Ninfe appena schiuse dall'ovatura.

za delle condizioni a livello locale sul potenziale riproduttivo del parassita ed elaborare misure di contenimento adeguate alla situazione.

Osservazioni importanti quali p. e. una maggiore presenza su determinate

piante ospiti oppure primi rinvenimenti nei meleti o in altri impianti frutticoli di cimici adulte, ovature o ninfe possono essere segnalate direttamente all'indirizzo e-mail: institut.pflanzengesundheit@laimburg.it Si prega di dare indicazioni precise sul **luogo di ritrovamento** (all'interno di un edificio, presso muri della casa sull'esterno, giardino privato, verde pubblico, impianto agricolo, specie vegetale, varietà), la **data del ritrovamento, lo stadio di sviluppo** (ovatura, ninfa o adulto) e l'**indirizzo esatto del luogo di ritrovamento, o il numero di parcella o le coordinate**.

La cimice asiatica può essere confusa con alcune delle cimici indigene. Per questo motivo, se possibile inviare gentilmente anche una foto. 🍏



Ovatura, stadi giovanili e adulto di *Halyomorpha halys*.

steffi.fischnaller@laimburg.it